

# もしも大地震が起こったら… あなたの住まいは大丈夫ですか？

## 耐力強家<sup>®</sup>は、

住宅の基礎にカーボンファイバーを入れて、耐震強度が不足している無筋基礎の強度をアップさせる耐震基礎補強工法です。連続化させることで瞬間的な倒壊を防ぎます。

## カーボンファイバーの強さ！

### 橋の補強例



カーボンファイバーは高速道路や橋の補強に使われています。また、ゴルフのシャフトでも馴染みの素材。とても軽量な



うえ鉄の8倍の強度を持っています。

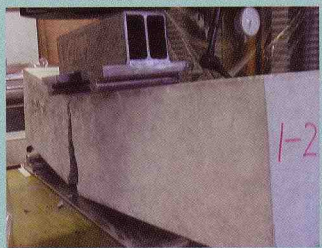
### 荷重試験による強度比較

**無筋基礎の  
2倍以上の強度に！**

※試験条件：試験体長さL=1000mm 4点曲げ試験 支持スパンL=750mm

無筋コンクリート

CFプレート1本



### 荷重試験結果

